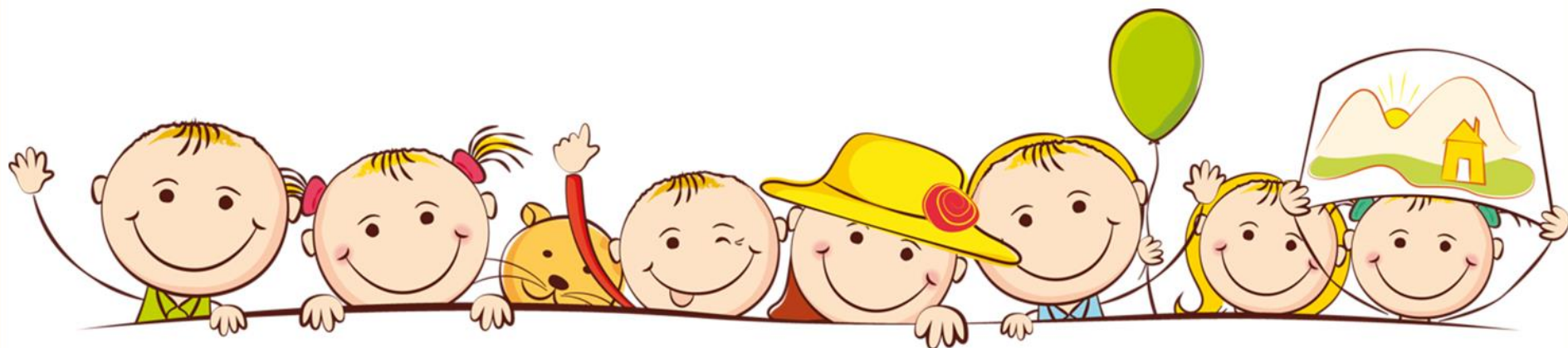
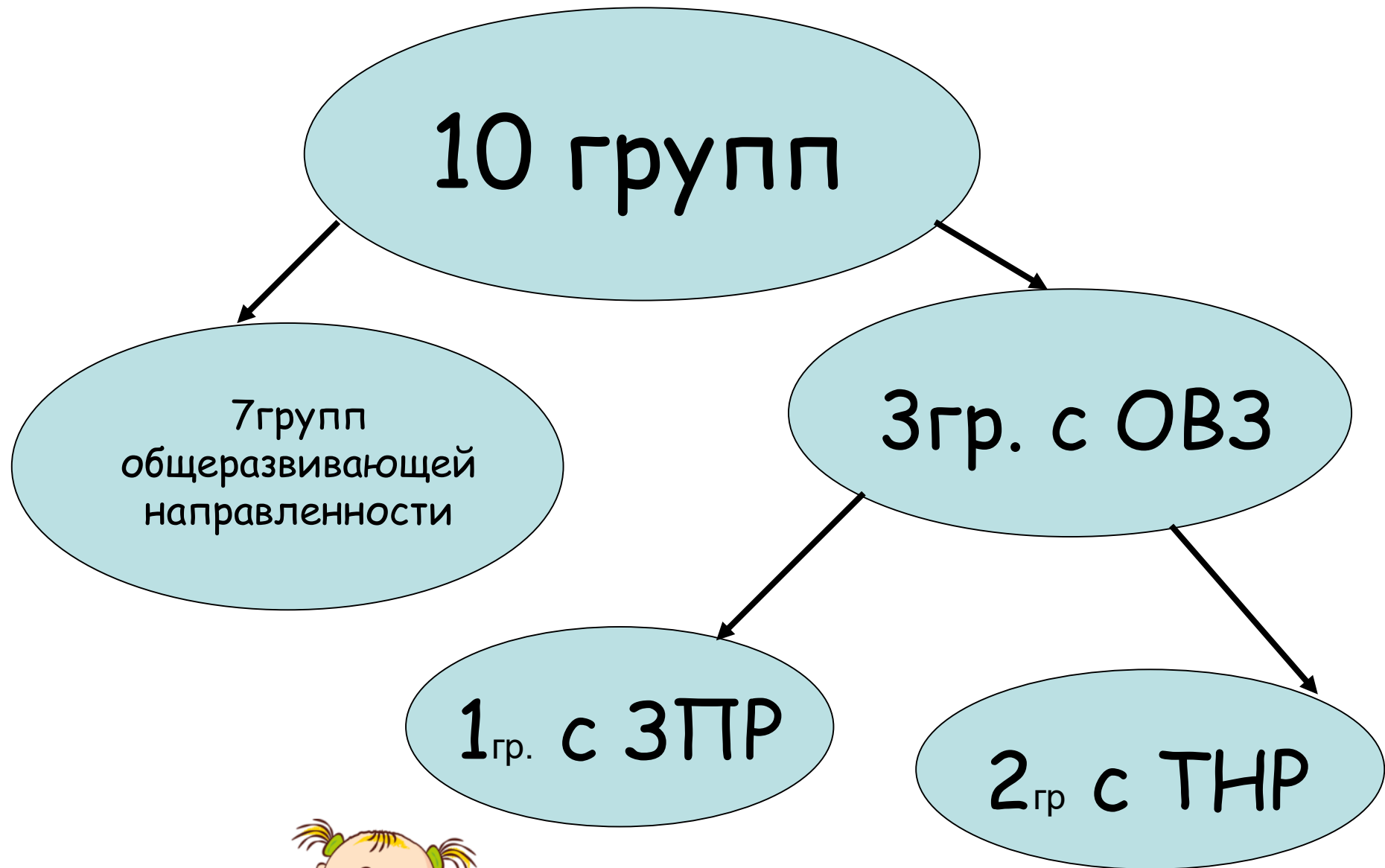


Муниципальное казенное дошкольное образовательное учреждение
«Детский сад № 17»

Создание эффективной системы поддержки обучения детей с ОВЗ





Нарушения интеллекта:

- Олигофрения;
- Глубокая умственная отсталость;
- Сочетанный дефект (Задержка психического развития, ДЦП, нарушение речи и зрения)



Документы предоставляемые на ПМПК от ПМПК ДОУ:

- Согласие родителей (законных представителей) воспитанников;
- Выписка из истории развития ребенка;
- Психолого-педагогическое представление ПМПК;
- Рисунок (Дом, дерево, человек, или семья).



В своей работе
используем
диагностику
Галины
Николаевны
Лавровой

Документация педагогов
дошкольной образовательной
организации
компенсирующего вида
в условиях введения
ФГОС ДО

Методические рекомендации



Образовательная деятельность с детьми с ЗПР осуществляется по:

Основной образовательной программе МКДОУ;

Адаптированной основной образовательной программе (АООП ДО);

Рабочим программам специалистов и воспитателя группы.

(Методическое пособие С.Г. Шевченко «Подготовка к школе детей с ЗПР»)

Учитель дефектолог проводит занятия:

- **По познавательному развитию** (формированию мышления, формированию элементарных математических представлений, ознакомлению с окружающим миром);
- **Речевому развитию** (развитию речи, чтению художественной литературы, обучению грамоте)

Особенности НОД

- 3 индивидуальных коррекционных занятий с учителем дефектологом;
- Фронтальные занятия проводятся по подгруппам.

Индивидуальная программа сопровождения с учетом ИПР.

ИПР — индивидуальная программа реабилитации инвалида.

Единственным специализированным органом, который правомочен давать рекомендации по условиям образования детей с особенностями развития, является ПМПК, которая определяет их **исходя из образовательных возможностей и потребностей ребенка.**

Заключение ПМПК является основанием для изменения ИПР по условиям образования.

Справка об инвалидности выданная МСЭ

(Итого строк)

1503004

Решение учреждения медико-социальной экспертизы является обязательным для исполнения соответствующими органами государственной власти, органами местного самоуправления, а также организациями независимо от организационно-правовых форм и форм собственности (статья 8 Федерального закона «О социальной защите инвалидов в Российской Федерации»)

Министерство здравоохранения
и социального развития Российской Федерации

(наименование федерального государственного учреждения медико-социальной экспертизы)

СПРАВКА серия МСЭ-2007 №2886591
(выдается инвалиду)

(фамилия, имя, отчество в дательном падеже)

дата рождения

(место жительства, при отсутствии места жительства — место пребывания, фактического проживания на территории Российской Федерации, место нахождения пенсионного дела инвалида, выехавшего на постоянное жительство за пределы Российской Федерации (указываемое подчеркнуть))

установлена инвалидность, впервые, повторно (указываемое подчеркнуть)

(дата установления инвалидности)

Закон РФ от 24 ноября 1995 г. №181-ФЗ

«О социальной защите инвалидов в РФ»

«Детям-инвалидам дошкольного и школьного возрастов предоставляются необходимые реабилитационные меры и создаются условия для пребывания в образовательных учреждениях общего типа. Для детей-инвалидов, состояние здоровья которых исключает возможность их пребывания в учреждениях общего типа, создаются специальные образовательные учреждения. При невозможности осуществлять воспитание и обучение детей-инвалидов в общих или специальных дошкольных и общеобразовательных учреждениях органы управления образованием и образовательные учреждения обеспечивают, с согласия родителей, обучение детей-инвалидов по полной общеобразовательной или индивидуальной программе на дому».

Целевые ориентиры для детей с ОВЗ:

- инициативность и самостоятельность;
- ребенок уверен в своих силах;
- открыт внешнему миру, положительно относится к себе и к другим;
- обладает чувством собственного достоинства;
- активно взаимодействует со сверстниками и взрослыми;
- обладает развитым воображением;
- способен к фантазии, воображению, творчеству;
- подчиняется разным правилам и социальным нормам;
- проявляет любознательность;
- способен наблюдать, экспериментировать;
- способен к принятию собственных решений.

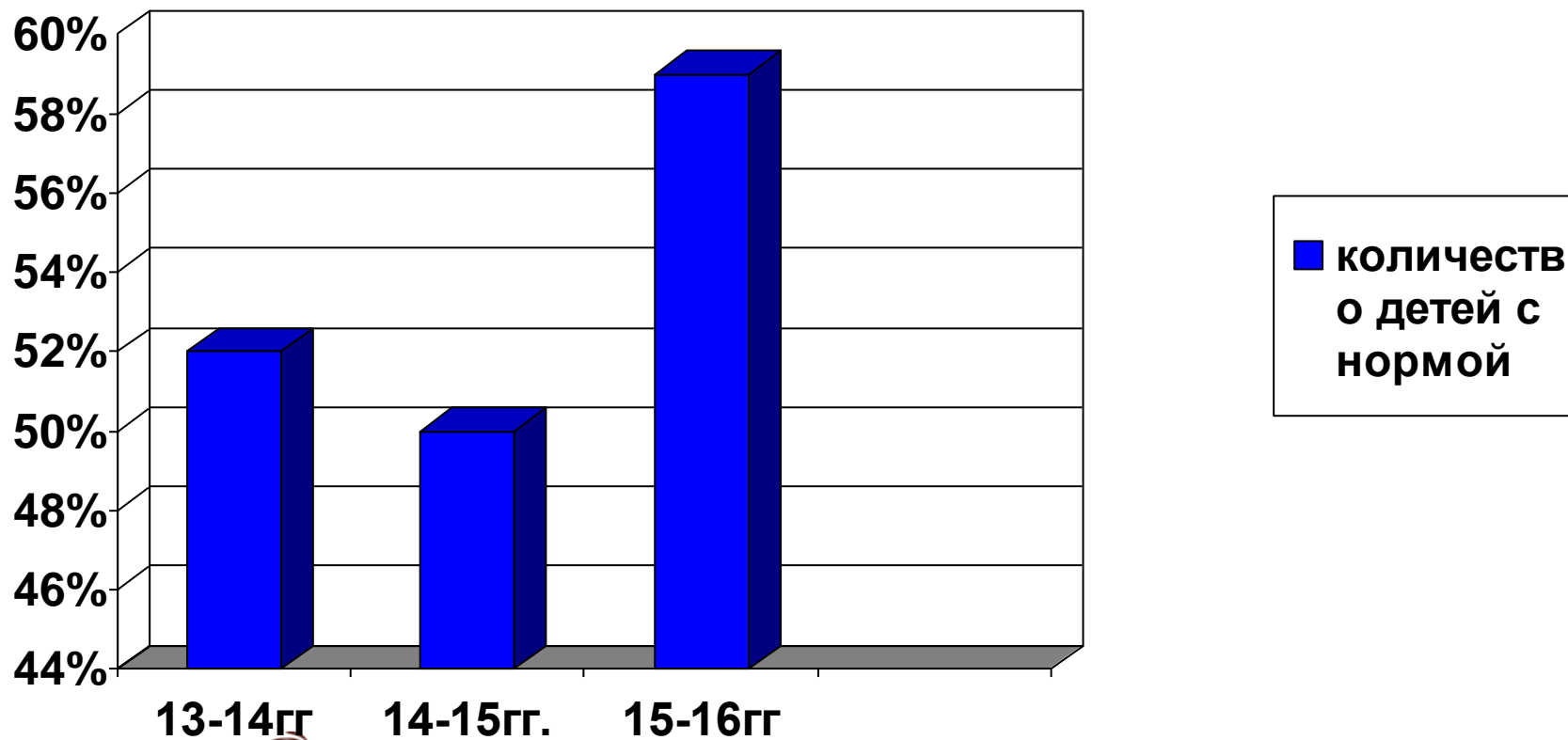


Показатели результативности работы на 2015-2016 уч.год

Количество ВЫПУСКНИКОВ	Количество на конец года	Количество выпускников с нормой	VII вид	VIII вид
9	9	6 67%	2 22%	1 11%



Сравнительный анализ



С 1 апреля 2016 года на базе
образовательного
учреждения функционирует
Консультационный центр



Рекомендуемые методические пособия

Коррекционно-педагогическая работа в детском саду для детей с ЗПР (организационный аспект):
Н.Ю. Борякова, М.А. Касицина;

Документация педагогов ДОУ компенсирующего вида в условиях введения ФГОС ДО / Под ред. Г.Н. Лавровой, Г.В. Яковлевой;

«Инклюзивные практики в детском саду» О.Е. Потапова





Мир особого ребенка – он закрыт от глаз чужих.

Мир особого ребенка – допускает лишь своих.

Мир особого ребенка интересен и пуглив.

Мир особого ребенка безобразен и красив.

Неуклюж, порою странен, добродушен и открыт.

Мир особого ребенка, иногда он нас страшит.

Почему он агрессивен? Почему не говорит?

Мир особого ребенка – он закрыт от глаз чужих.

Мир особого ребенка – допускает лишь своих.

Спасибо за внимание!

